

LEXIQUE DES TERMES ANATOMIQUES

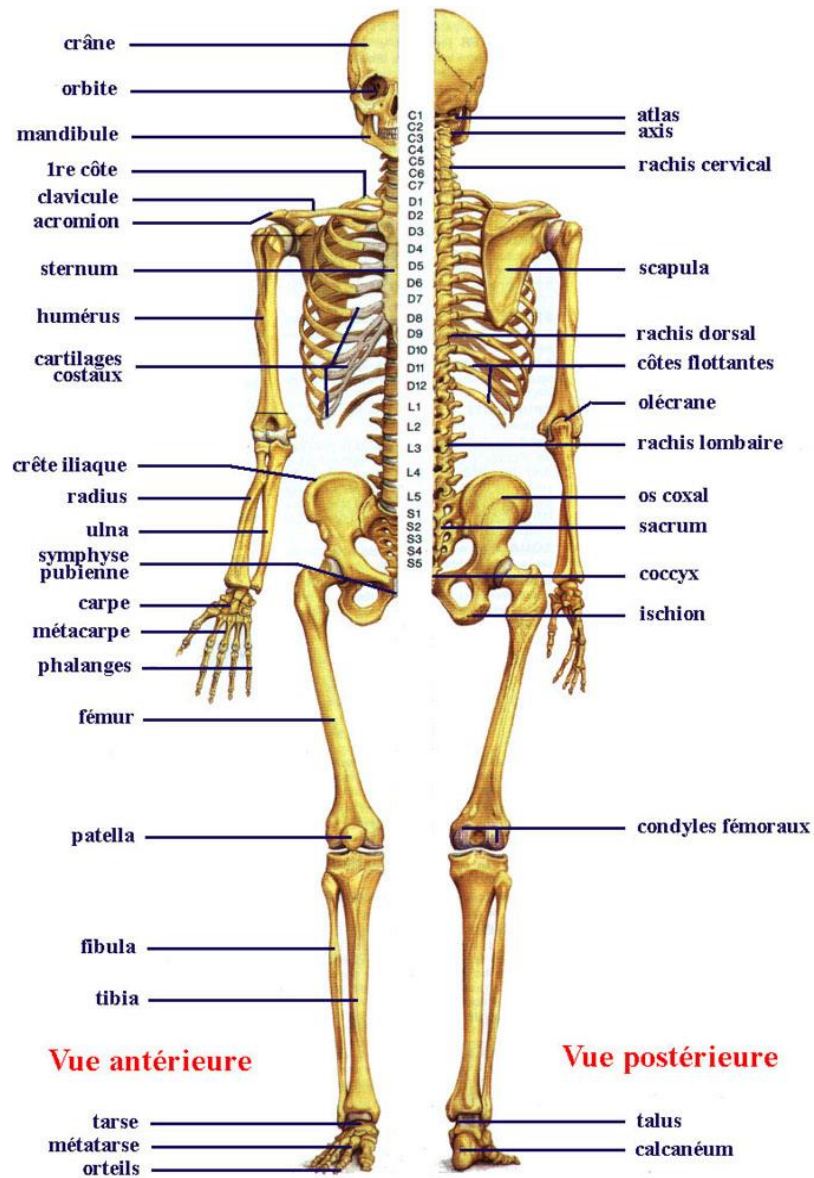


Image tirée : http://www.anatomie-humaine.com/Squelette-humain.html?id_document=16

TABLE DES MATIERES

Introduction.....	3
Membre inférieur.....	4
Membre inférieur.....	5
Membre supérieur.....	7
Membre supérieur.....	8
Cage thoracique et colonne vertébrale.....	9
Cage thoracique.....	10
Crâne et massif facial	11
Crâne.....	12
Massif facial.....	13
Cerveau et moelle épinière	14
Cerveau et moelle épinière	15
Bibliographie	16

INTRODUCTION

Le lexique des termes anatomiques se veut être un guide de référence à l'intention des étudiants, des candidats ayant été formés à l'extérieur du Québec ainsi que des technologues en imagerie médicale, en radio-oncologie et en électrophysiologie médicale. Il a été élaboré par la direction de l'admission en utilisant le lexique terminologique de l'Office québécois de la langue française ainsi que plusieurs livres de référence dont vous trouverez la liste dans la section bibliographie du présent document.

Ce lexique n'a pas la prétention de dire qu'il est complet et qu'il constitue un ouvrage scientifique, il est plutôt un document de référence contenant les termes anatomiques les plus couramment utilisés dans les domaines de la technologie de radiodiagnostic, de médecine nucléaire, de radio-oncologie et d'électrophysiologie médicale.

Sous forme de tableau, vous pourrez comparer l'ancienne nomenclature et sa nouvelle appellation selon la nomenclature anatomique internationale. Les tableaux sont divisés selon les différentes parties anatomiques du corps humain. Pour alléger le document, seuls les termes ayant changé d'appellation y sont présentés.

La direction de l'admission espère que ce lexique pourra aider toutes personnes y faisant référence et qu'il permettra à tous les intervenants des milieux cliniques d'utiliser un langage similaire.

Sonia Brochu

Directrice de l'admission de l'OTIMROEPMQ

Toute reproduction totale ou partielle de ce document est autorisée à condition que la source soit mentionnée : Ordre des technologues en imagerie médicale, en radio-oncologie et en électrophysiologie médicale du Québec (OTIMROEPMQ).

MEMBRE INFÉRIEUR



Image tirée de : www.fysiomed.com

MEMBRE INFÉRIEUR

ANCIENNE NOMENCLATURE	NOMENCLATURE INTERNATIONALE
SQUELETTE	
PIED	
Phalangelette	Phalange distale
Phalange	Phalange moyenne
Phalange	Phalange proximale
Touffe	Tubérosité de la phalange distale
1 ^{er} métatarsien	Hallux
Scaphoïde du tarse	Os naviculaire
Astragale	Talus
1 ^{er} cunéiforme	Os cunéiforme médial
2 ^e cunéiforme	Os cunéiforme intermédiaire
3 ^e cunéiforme	Os cunéiforme latéral
Calcanéum	Calcanéus
JAMBE	
Péroné	Fibula
Tubérosité antérieure du tibia	Tubérosité tibiale
Épine du tibia	Éminence intercondyloire
Tête du péroné	Tête de la fibula
Plateau tibial interne	Surface articulaire du condyle médian du fémur
Plateau tibial externe	Surface du condyle latéral du fémur

ANCIENNE NOMENCLATURE	NOMENCLATURE INTERNATIONALE
GENOU	
Rotule	Patella ou rotule
FÉMUR	
Fossette du ligament rond	Fossette de la tête fémorale
BASSIN (PELVIS)	
Bassin	Pelvis
Cavité cotyloïde	Acétabulum
Ischion	Ischium
Illion	Illum
ARTICULATION	
Chopart	Médiotarsienne
Lisfranc	Tarsométatarsienne
Péronéo-tibiale inférieure	Tibiofibulaire distale
Péronéo-tibiale supérieure	Tibiofibulaire proximale
Tibiotarsienne	Talocrurale
Tibiotaliennne	De la cheville
Astragaloscaphoïdienne	Talonavculaire

MEMBRE SUPÉRIEUR



<http://atlas.anatomie.free.fr/documents/oste9ologie.html>

MEMBRE SUPÉRIEUR

ANCIENNE NOMENCLATURE	NOMENCLATURE INTERNATIONALE
SQUELETTE	
MAIN	
Phalange distale	Phalange distale
Phalange moyenne ou intermédiaire	Phalange moyenne ou intermédiaire
Phalange proximale	Phalange proximale
AVANT-BRAS	
Cubitus	Ulna
HUMÉRUS	
Fosse radiale	Fosse radiale
Sillon intertuberculaire	Sillon intertuberculaire
OMOPLATE (SCAPULA)	
Scapula	Scapula
Fosse subscapulaire	Fosse subscapulaire
Incisure scapulaire	Incisure scapulaire
CLAVICULE	
Extrémité acromiale (externe)	Extrémité acromiale (externe)
Extrémité sternale (médiale)	Extrémité sternale (médiale)
ARTICULATION	
Articulation radio-ulnaire distale	Articulation radio-ulnaire distale
Articulation radio-ulnaire proximale	Articulation radio-ulnaire proximale
Articulation scapulo-humérale	Articulation scapulo-humérale

CAGE THORACIQUE ET COLONNE VERTÉBRALE



Image tirée de : http://www.larousse.fr/encyclopedie/medical/cage_thoracique/11717

CAGE THORACIQUE

ANCIENNE NOMENCLATURE	NOMENCLATURE INTERNATIONALE
SQUELETTE	
STERNUM	
Facette claviculaire du sternum	Incisure claviculaire
COLONNE VERTÉBRALE	
Apophyse épineuse	Processus épineux
DORSALE (THORACIQUE)	
Facette costale de l'apophyse transverse	Fossette costale du processus transverse
SACRUM	
Échancrure sacrée	Hiatus sacré
Crête sacrée	Crête sacrée médiale
ARTICULATION	
Articulation apophysaire	Articulation zygapophysaire

CRÂNE ET MASSIF FACIAL

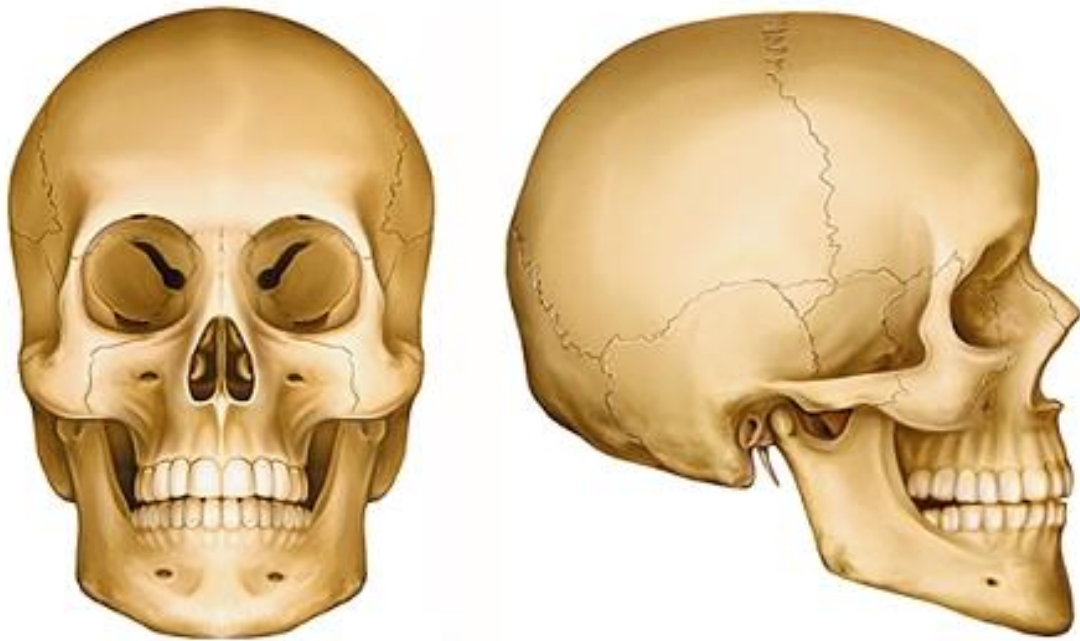


Image tirée de : <http://www.larousse.fr/encyclopedie/medical/cr%C3%A2ne/12251>

CRÂNE

ANCIENNE NOMENCLATURE	NOMENCLATURE INTERNATIONALE
SQUELETTE	
PARIÉTAL	
Bord supérieur	Bord sagittal
Bord antérieur	Bord frontal
Bord inférieur	Bord squameux
Bord postérieur	Bord occipital
TEMPORAL	
Apophyse styloïde	Processus styloïde
Trompe d'Eustache	Trompe auditive osseuse
Marteau	Malléus
Enclume	Incus
Étrier	Stapès
ETHMOÏDE	
Masses latérales	Labyrinthe ethmoïdal

MASSIF FACIAL

ANCIENNE NOMENCLATURE	NOMENCLATURE INTERNATIONALE
SQUELETTE	
MAXILLAIRE SUPÉRIEUR (MAXILLAIRE)	
Branche frontale	Processus frontal du maxillaire
OS MALAIRE (ZYGOMATIQUE)	
Malaire	Os zygomatique
Branche montante	Processus frontal de l'os malaire
Angle antérieur	Processus maxillaire
Angle postérieur	Processus temporal

CERVEAU ET MOELLE ÉPINIÈRE

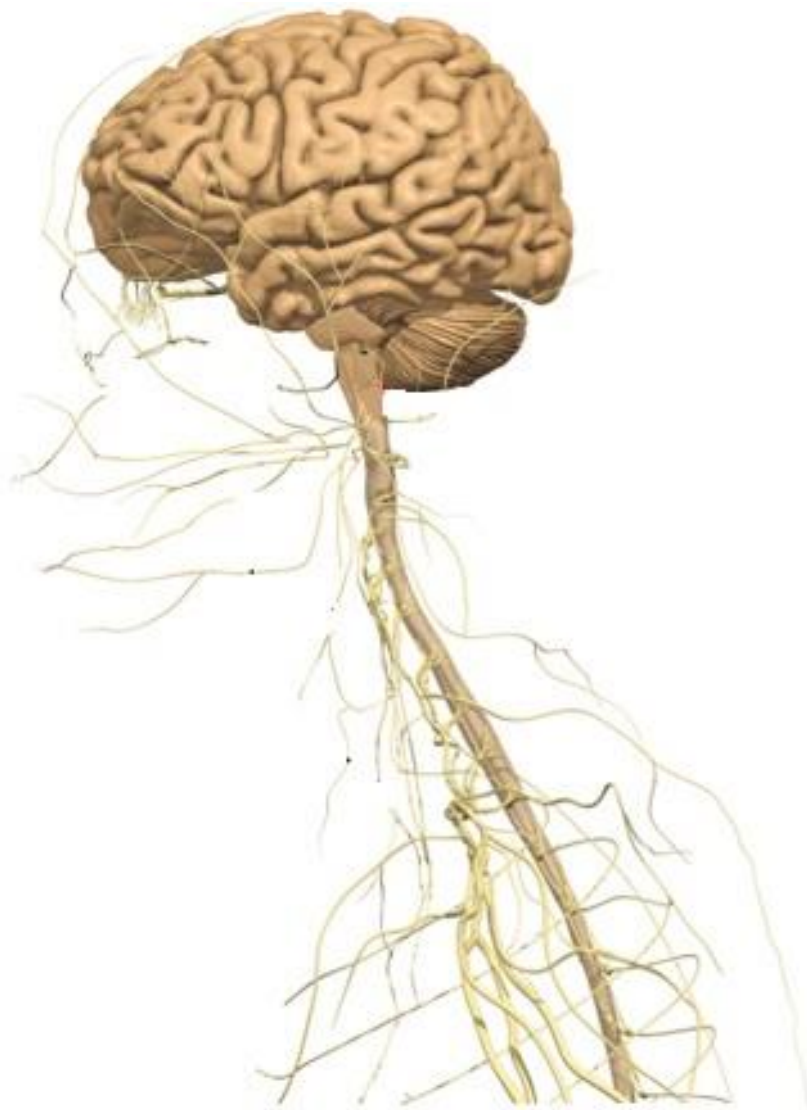


Image tirée de : <http://daviddes.centerblog.net/7-la-reponse-de-organisme-au-stress>

CERVEAU ET MOELLE ÉPINIÈRE

ANCIENNE NOMENCLATURE	NOMENCLATURE INTERNATIONALE
SQUELETTE	
CERVEAU ET MOELLE ÉPINAIRE	
Aqueduc de Sylvius	Aqueduc du mésencéphale
Pont de Varole	Protubérance annulaire

BIBLIOGRAPHIE

Atlas anatomie. Document disponible à l'adresse : <http://atlas.anatomie.free.fr/documents/oste9ologie.html>

Bories, J. (1996). *Le crâne humain : ostéologie-anatomie radiologique*. France : Éditions Springer-Verlag.

Boutiller, B. et Outrequin, G. (2011). *Anatomie*. Document disponible à l'adresse : <http://www.anatomie-humaine.com/>

Chelle, C. (2008). *Guide de radioanatomie pour le technologue*. United Kingdom : Éditoo limited.

Daviddes : Document disponible à l'adresse : <http://daviddes.centerblog.net/7-la-reponse-de-organisme-au-stress>

Delamare, J. (2006). *Dictionnaire abrégé des termes de médecine, 5^e éd.* France : Éditions Maloine.

Fysiomed. Document disponible à l'adresse : www.fysiomed.com

Larousse Médical (2009). Document disponible à l'adresse : http://www.larousse.fr/encyclopedie/medical/cage_thoracique/11717

Marieb, E.N. (1993). *Anatomie et physiologie humaines, 2^e éd.* Canada : Éditions du nouveau pédagogique inc.

Marieb, E.N. et Hoehn, K. (2010). *Anatomie et physiologie humaines, 4^e éd.* Canada : Éditions du nouveau pédagogique inc.

Moeller, T.B. et Reif, E. (2004). *Atlas de poche d'anatomie radiologique*. France : Éditions Maloine.

Rouvière, H. et Delmas, A. (1984). *Anatomie humaine : descriptive, topographique et fonctionnelle tête et cou. Tome I. 12^e édition* France : Édition Masson.

Rouvière, H. et Delmas, A. (1984). *Anatomie humaine : descriptive, topographique et fonctionnelle membres, système nerveux central. Tome III. 12^e édition.* France : Édition Masson.

Sergueef, N. (2009). *Anatomie fonctionnelle appliquée à l'ostéopathie crânienne*. France : Édition Elsevier Masson

Smeltzer, S. et Bare, B. (2006). *Soins infirmiers en médecine et chirurgie : Fonctions sensorielles, neurologiques et musculosquelettiques, 4^e ed.* Canada : Édition du nouveau pédagogique.

Spence, A.P. et Masson, E.B. (1983). *Anatomie et physiologie : une approche intégrée*. Canada : Éditions du nouveau pédagogique inc.

Vivarrat,-Perrin, L. et Veillon, F. *Radio anatomie du crâne, du rocher, de l'orbite, des sinus, de la mandibule et des dents*. Document disponible à l'adresse : <http://www.med.univ-rennes1.fr/cerf/edicerf/RADIOANATOMIE/002.html>